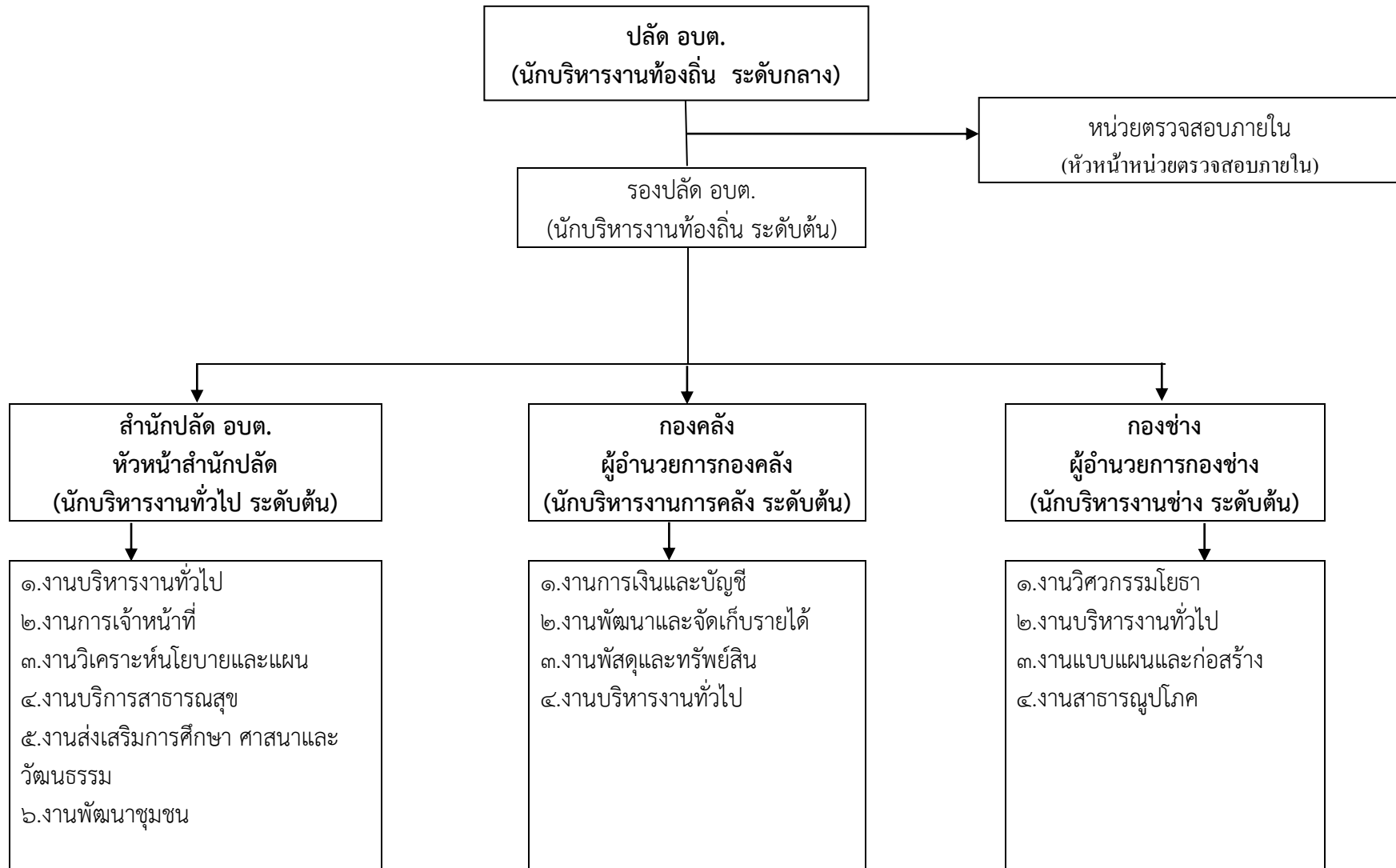
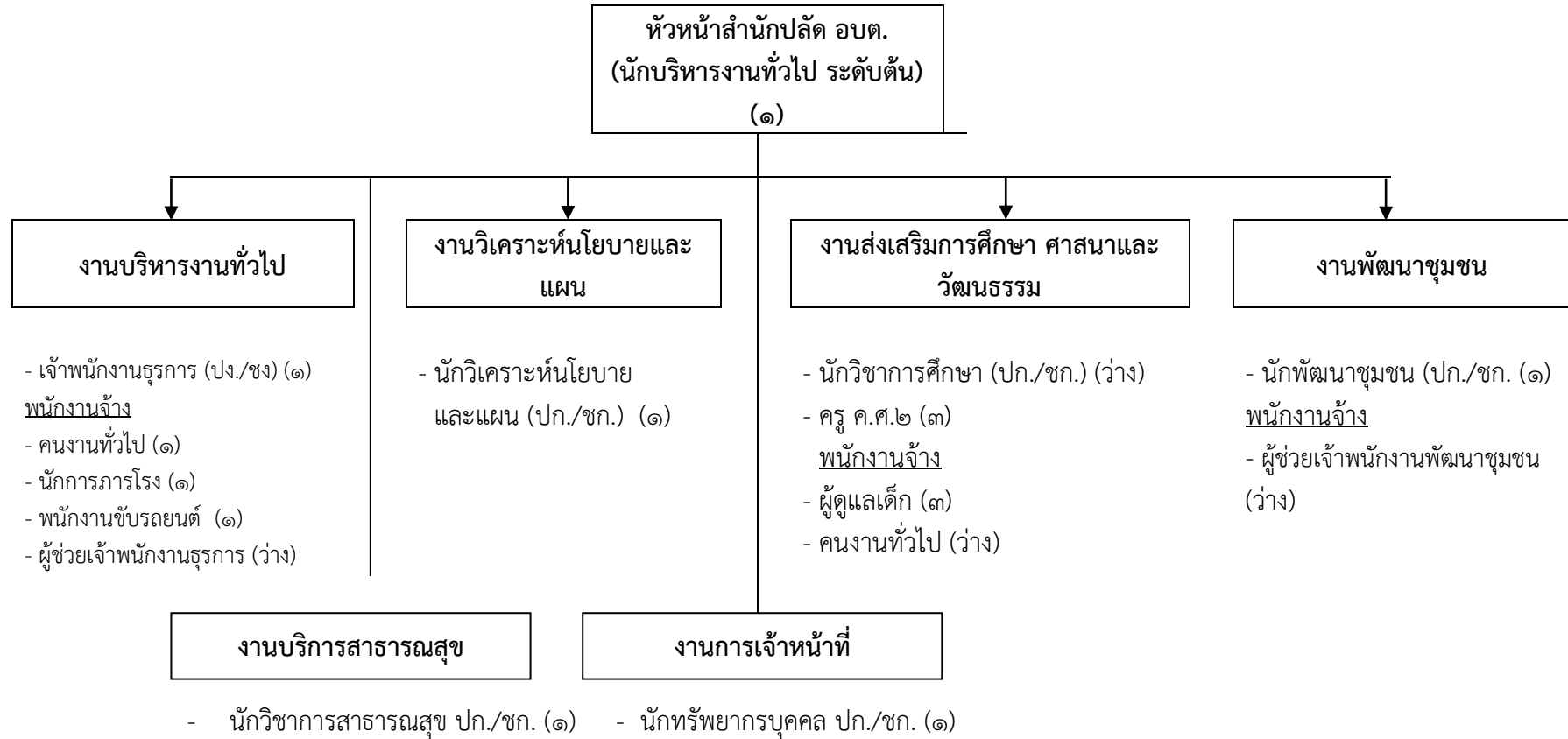


๑๐. แผนภูมิโครงสร้างการแบ่งส่วนราชการ

โครงสร้างขององค์การบริหารส่วนตำบล

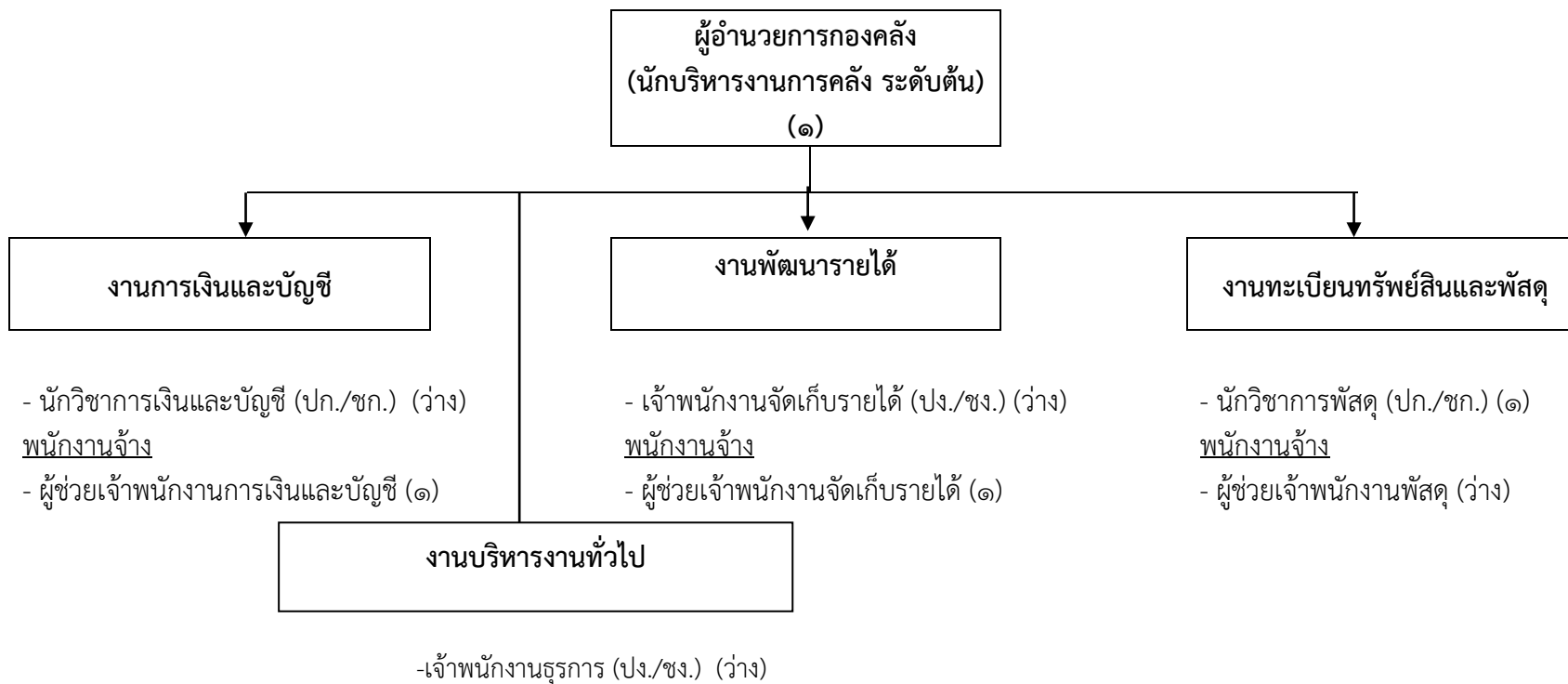


โครงสร้างของสำนักปลัดองค์การบริหารส่วนตำบล



ประเภท	พนักงานส่วนตำบล (ระดับ)										ลูกจ้างประจำ	พนักงานจ้างผู้เชี่ยวชาญพิเศษ	พนักงานจ้างตามภารกิจ (คุณวุฒิ)	พนักงานจ้างตามภารกิจ (ทักษะ)	พนักงานจ้างทั่วไป	รวมทั้งหมด
	อำนาจการท้องถิ่น			วิชาการ				ทั่วไป								
	สูง	กลาง	ต้น	ชช.	ชพ.	ชก.	ปก.	อว.	ชง.	ปง.						
จำนวน	-	-	๑	-	-	๖	๑	-	-	๑	-	-	-	๔	๒	๑๕

โครงสร้างส่วนราชการของกองคลัง



ประเภท	พนักงานส่วนตำบล (ระดับ)										ลูกจ้างประจำ	พนักงานจ้างผู้เชี่ยวชาญพิเศษ	พนักงานจ้างตามภารกิจ (คุณวุฒิ)	พนักงานจ้างตามภารกิจ (ทักษะ)	พนักงานจ้างทั่วไป	รวมทั้งหมด
	อำนวยการท้องถิ่น			วิชาการ				ทั่วไป								
	สูง	กลาง	ต้น	ชช.	ชพ.	ชก.	ปก.	อว.	ชง.	ปง.						
จำนวน	-	-	๑	-	-	๑	-	-	-	-	-	-	๒	-	-	๔

โครงสร้างส่วนราชการของกองช่าง



-นายช่างโยธา (ปง./ชง.) (๑)

-วิศวกรโยธา (ปก./ชก.) (ว่าง)

พนักงานจ้าง
 - ผู้ช่วยเจ้าพนักงานธุรการ (๑)
 - คนงานทั่วไป (ว่าง)

ประเภท	พนักงานส่วนตำบล (ระดับ)										ลูกจ้างประจำ	พนักงานจ้างผู้เชี่ยวชาญพิเศษ	พนักงานจ้างตามภารกิจ (คุณวุฒิ)	พนักงานจ้างตามภารกิจ (ทักษะ)	พนักงานจ้างทั่วไป	รวมทั้งหมด
	ผู้อำนวยการท้องถิ่น			วิชาการ				ทั่วไป								
	สูง	กลาง	ต้น	ชช.	ชพ.	ชก.	ปก.	อว.	ชง.	ปง.						
จำนวน	-	-	๑	-	-	-	-	-	๑	-	-	๑	-	-	๓	

