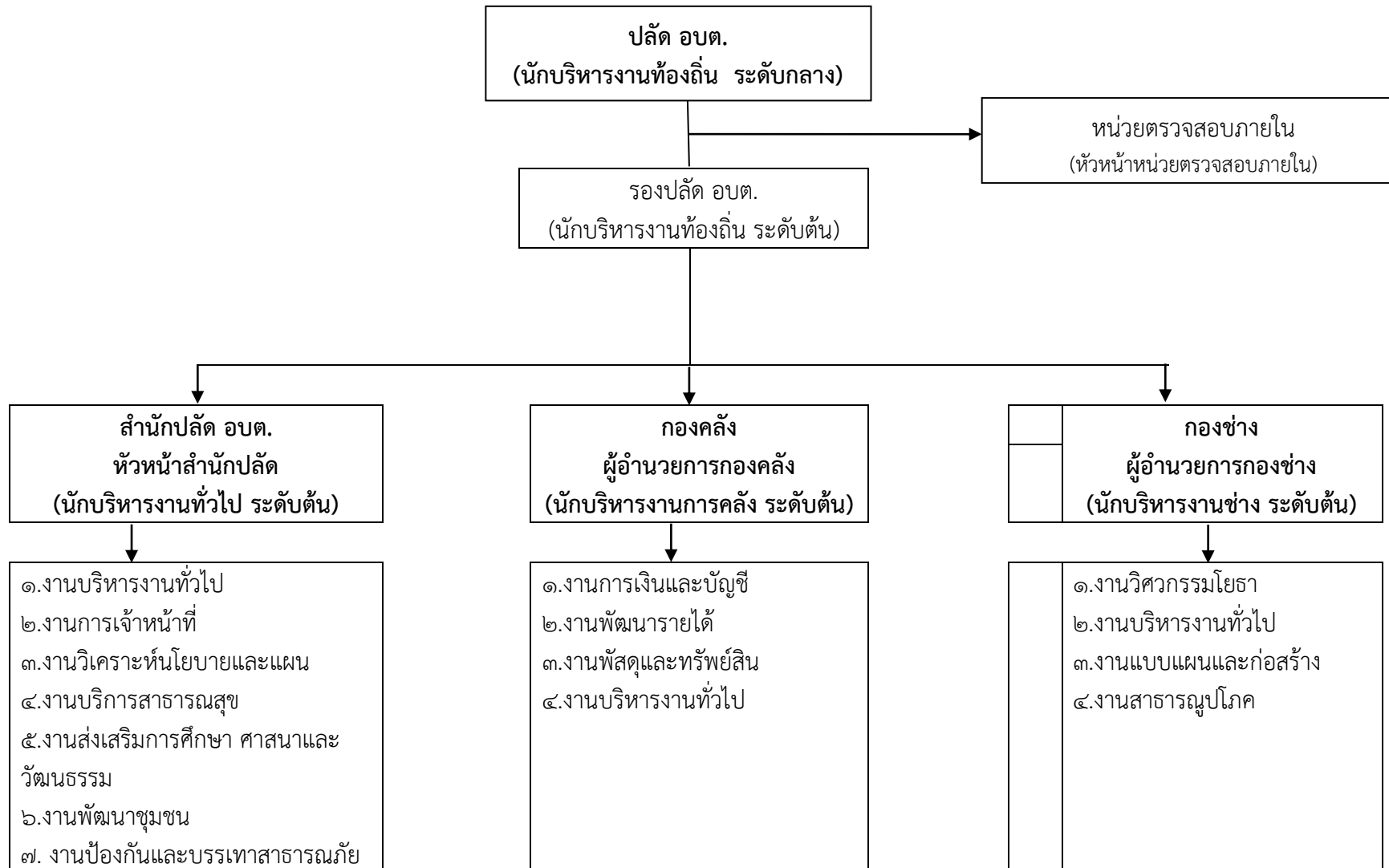
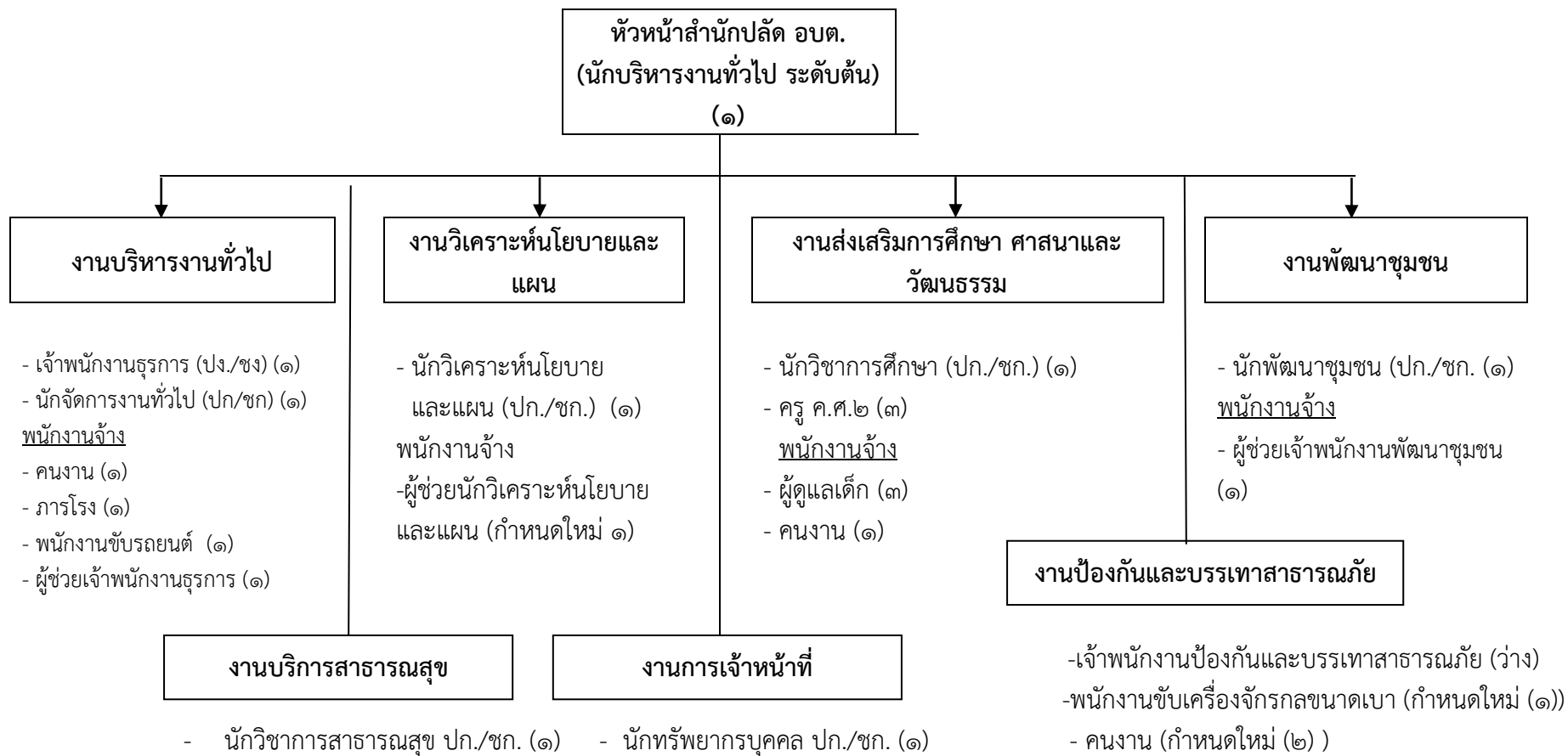


## ๑๐. แผนภูมิโครงสร้างการแบ่งส่วนราชการ

### โครงสร้างขององค์การบริหารส่วนตำบล

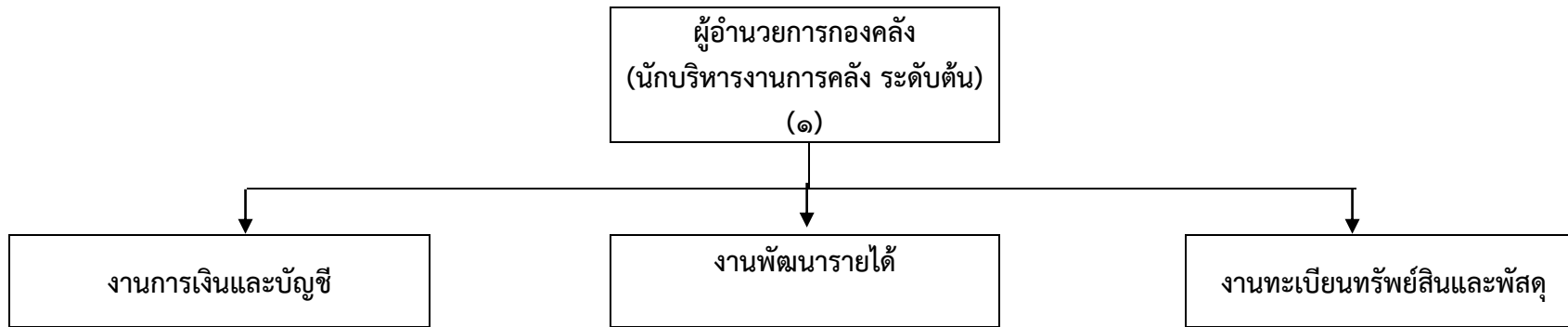


## โครงสร้างของสำนักปลัดองค์การบริหารส่วนตำบล



ประเภท	พนักงานส่วนตำบล (ระดับ)										ลูกจ้างประจำ	พนักงานจ้างผู้เชี่ยวชาญพิเศษ	พนักงานจ้างตามภารกิจ (คุณวุฒิ)	พนักงานจ้างตามภารกิจ (ทักษะ)	พนักงานจ้างทั่วไป	รวมทั้งหมด
	อำนวยการท้องถิ่น			วิชาการ				ทั่วไป								
	สูง	กลาง	ต้น	ชช.	ชพ.	ชก.	ปก.	อว.	ชง.	ปง.						
จำนวน	-	-	๑	-	-	๔	๒	-	๑	-	-	-	๒	๔	๓	๑๗

โครงสร้างส่วนราชการของกองคลัง



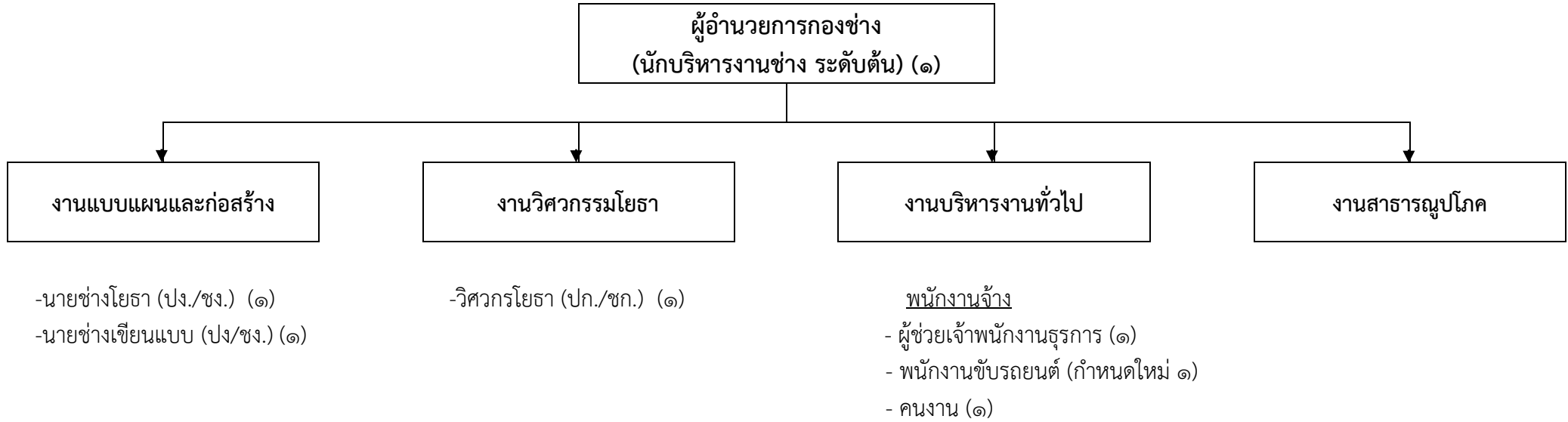
- นักวิชาการเงินและบัญชี (ปก./ชก.) (๑)
- เจ้าพนักงานการเงินและบัญชี (ปง./ชง.) (กำหนดใหม่ ๑)
- พนักงานจ้าง
- ผู้ช่วยเจ้าพนักงานการเงินและบัญชี (๑)

- นักวิชาการจัดเก็บรายได้ (ปก./ชก.) (กำหนดใหม่ ๑)
- เจ้าพนักงานจัดเก็บรายได้ (ปง./ชง.) (ว่าง)
- พนักงานจ้าง
- ผู้ช่วยเจ้าพนักงานจัดเก็บรายได้ (๑)

- นักวิชาการพัสดุ (ปก./ชก.) (๑)
- พนักงานจ้าง
- ผู้ช่วยเจ้าพนักงานพัสดุ (๑)

ประเภท	พนักงานส่วนตำบล (ระดับ)										ลูกจ้างประจำ	พนักงานจ้างผู้เชี่ยวชาญพิเศษ	พนักงานจ้างตามภารกิจ (คุณวุฒิ)	พนักงานจ้างตามภารกิจ (ทักษะ)	พนักงานจ้างทั่วไป	รวมทั้งหมด
	อำนาจการท้องถิ่น			วิชาการ				ทั่วไป								
	สูง	กลาง	ต้น	ชช.	ชพ.	ชก.	ปก.	อว.	ชง.	ปง.						
จำนวน	-	-	๑	-	-	๒	-	-	-	-	-	-	๓	-	-	๖

โครงสร้างส่วนราชการของกองช่าง



ประเภท	พนักงานส่วนตำบล (ระดับ)										ลูกจ้างประจำ	พนักงานจ้างผู้เชี่ยวชาญพิเศษ	พนักงานจ้างตามภารกิจ (คุณวุฒิ)	พนักงานจ้างตามภารกิจ (ทักษะ)	พนักงานจ้างทั่วไป	รวมทั้งหมด
	อำนาจการท้องถิ่น			วิชาการ				ทั่วไป								
	สูง	กลาง	ต้น	ชช.	ชพ.	ชก.	ปก.	อว.	ชง.	ปง.						
จำนวน	-	-	-	-	-	-	๑	-	-	-	-	-	๑	-	๑	๓

